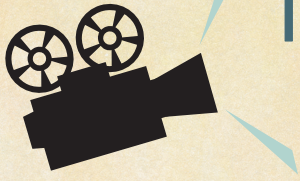


DVと児童虐待「負の連鎖」を断つために



# 「ひとくず」映画上映 & トークセッション

児童虐待の「負の連鎖」とは、子どもの頃、虐待を受けた者が、大人になって虐待をする側になることです。映画「ひとくず」は、監督が虐待に苦しんでいる子どもに手を差し伸べたい…と大阪で制作した映画です。この映画の脚本、主演も務めた監督の上西さんとともに、地域でできることを一緒に考えてみませんか。



すべての親と子に捧げる魂の感動作

少女を地獄から救ったのは人間のくずだった

上西雄大 小南希良梨 古川 藍 徳竹未夏  
中山むつき 税所篤彦 川合敏之 椿 西子 空田浩志 吉田祐健  
中里ひろみ 谷 しげる 上村ゆきえ 山本真弘 松本大輔 美村多栄  
工藤俊作 城 明男 堀田眞三 田中要次 木下ほうか

監督・脚本・プロデューサー：上西雄大  
エグゼクティブ・プロデューサー：平野 剛 / 中田 徹 / 高橋鏡一 取材協力：楠部知子  
撮影・照明：前田智広 / 川路哲也 録音：山裕斗 / 中谷昌代 音楽プロデューサー：Na Seung Chul  
主題歌：吉村ピソニー「HITOKUZU」作詞：上西雄大 / 吉村ピソニー 作曲：吉村ピソニー  
挿入歌：梁原三「ひとくずの唄」作詞：上西雄大 作曲：梁 原三  
制作：テンアツ 配給・宣伝：渋谷プロダクション  
協賛：(株)リゾートライフ / ドリームクロス(株) / 申かつだるま / カンサイ建築工業(株)  
平野マタニティクリニック(株) / エアランドエム(株) / 中島食品 / ALEMO(株) / UKS(株) / ラフト  
2019 / STEREO / JAPAN / DCP / 117min  
<http://hitokuzu.com/>



入場無料

2021年

11月25日(木)

- ① 午後の上映 13:30～15:30
- ② トークセッション 15:40～16:10
- ③ 夜の上映 18:00～20:00

トークセッション  
上西雄大さん (監督・脚本・主演) ×  
友田尋子さん (甲南女子大学教授)

- 会場 大阪市立男女共同参画センター東部館 (クレオ大阪東) ホール
- 対象 大阪市内在住、在勤、在学でテーマに関心がある方
- 定員 各150名 (申込先着順)

## STORY

—あらすじ—

虐待の日々が続く小学生の鞠(まり)は、食べるものもなく、電気・ガスも止められた家に置き去りにされる。その部屋に男が空き巣に入る。幼い頃に虐待を受けていた男は、鞠の姿に自分を重ね、社会からは外れた方法で彼女を救おうと動き出す。虐待されつつも母親を愛する鞠。鞠の母親の凜もまた、交際相手からDVを受け、虐待の過去を持ち、子どもの愛し方がわからずにいた。そんな3人が、不器用ながらも共に暮らし、「家族」の暖かさを感じ本物の「家族」へと近づいていく…。



申込み・問合せ先

大阪市男女いきいき財団  
正式名称 (一財)大阪市男女共同参画のまち創生協会

TEL(06)7656-9040 FAX(06)7656-9045



■■ FAX申込 06-7656-9040 ■■

# DVと児童虐待「負の連鎖」を断つために 「ひとくず」映画上映&トークセッション

参加希望の回に、○をつけてください(複数申込み可)					
① 午後の上映 13:30~15:30		② トークセッション 15:40~16:10		③ 夜の上映 18:00~20:00	
お名前①	ふりがな				年齢
					歳
お名前②	ふりがな				年齢
					歳
お名前③	ふりがな				年齢
					歳
居住区		市		区	
電話番号	( )	—	FAX番号	( )	—
車椅子でご来場の方は○印を。					

申込み・問合せ先

**大阪市男女いきいき財団**

正式名称 (一財)大阪市男女共同参画のまち創生協会 〒543-0002 大阪市天王寺区上汐5-6-25

インターネットまたは電話・FAXでお申込みください。



TEL (06) 7656-9040

FAX (06) 7656-9045

■ホームページ

大阪市男女いきいき財団のホームページ

<https://danjo.osaka.jp/odiz/event/keihatsu2021.html>

■電話またはクレオ大阪中央内 大阪市男女いきいき財団窓口

受付時間はクレオ大阪中央の休館日(月曜日・祝日の翌日)を除く9:30~21:30

■FAX

必要事項を記入のうえ、上記FAX番号宛にお申込みください。

※FAX番号を必ずご記入ください。 \*受講の可否をFAXで返信します。

<開催にあたって>

新型コロナウイルス感染予防のため、手洗いおよびマスク着用の推奨、アルコール消毒液の設置、会場換気など対策と配慮を行い、開催いたします。発熱や体調がすぐれない場合は、ご来場をお控えください。また状況により、プログラム内容の変更、延期、中止をさせていただく場合がございますので、ホームページ等でご確認ください。ご理解とご協力をよろしくお願いいたします。

個人情報について 取得した個人情報は、大阪市男女いきいき財団が本事業に関連することのみに使用し「大阪市個人情報保護条例」に基づき適切に管理します。

会場 **クレオ大阪東**



- JR大阪環状線・東西線・学研都市線「京橋」駅下車、南口から南へ徒歩約7分
- Osaka Metro長堀鶴見緑地線「大阪ビジネスパーク」駅下車、④号出口から東へ徒歩約9分
- 京阪「京橋」駅下車、中央口から南へ徒歩約11分