

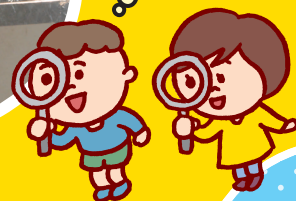
参加  
無料

はたらく楽しさ、発見しよう!

# 12歳のハローワーク



「はたらく」  
って  
どんな  
カンジ  
なんだろう



仕事体験 8月3日(木)～8月10日(木)

体験先一覧・詳細は裏面をご確認ください。

対象 大阪市内在住・在学の小学6年生

定員 70人(体験先:10ヶ所(予定))

受付開始 7月1日(土)11:00(申込先着順 電話にて受付)  
受付締切:7月15日(土)

申込・問合せ クレオ大阪南 ☎06-6705-1100

オリエンテーション 7月16日(日)14:00～16:00

※オリエンテーションへの参加は必須です。

オンラインでのオリエンテーションとなります、ZOOMアプリを使用できる環境が必要です。

さあ、  
チャレンジ  
してみよう!

お問い合わせ先

## クレオ大阪南

TEL: 06-6705-1100

FAX: 06-6705-1140

〒547-0026 大阪市平野区喜連西6-2-33  
<https://www.creo-osaka.or.jp/south>

開館時間: 9時30分～21時30分

(状況によって開館時間が変更になる場合があります)

休館日: 月曜日

(ただし月曜日が祝日の場合は開館し、その翌日が休館)



取得した個人情報は、クレオ大阪の指定管理者がクレオ大阪で実施する事業に使用し、「個人情報保護法」に基づき、適正に管理します。

主催: 大阪市立男女共同参画センター南部館 大阪市立男女共同参画センター東部館 大阪市立男女共同参画センター西部館

指定管理者: 大阪市男女共同参画推進事業体(南)(東)、クレオ大阪西・こども文化センター共同事業体(代表者: 一般財団法人 大阪男女いきいき財団)

後援: 大阪市教育委員会(予定)