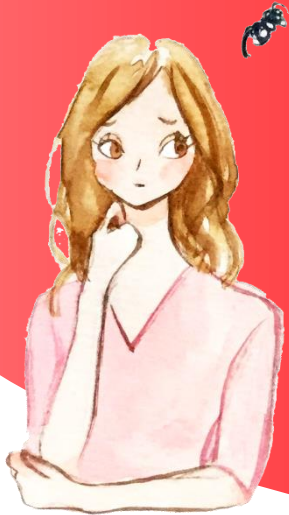


すみれの女性相談

相談無料
(要予約)

家族関係、仕事、子育て、なんでも相談可能。



例えば、こんな悩みごとはありませんか？

- ・パートナーからの暴言・暴力が辛い。
- ・イライラして子どもにきつくあたってしまう。
- ・人とのつきあい方がわからない。
- ・知識や経験を活かしたいけど、誰に相談したらいいかわからない。
- ・とにかく、誰かと話したい、聞いてほしい。



女性相談員が気持ちに寄り添い、悩みを具体化して問題解決に必要な情報提供や、ところを整理するお手伝いをします。

【女性相談曜日と時間】

- ◆第1金曜日、第2・4火曜日、第3木曜日
10時～13時
- ★第3・4水曜日
12時～16時
- 第3火曜日・第4木曜日
13時～16時

女性相談は、事前予約制です。
予約・問い合わせは、

すみれ：072-923-4940

【開所日と相談カレンダー】

4月

| 月 | 火 | 水 | 木 | 金 | 土 | 日 |
|----|----|----|----|----|----|----|
| | | | | 1 | 2 | 3 |
| 4 | 5 | 6 | 7 | 8 | 9 | 10 |
| 11 | 12 | 13 | 14 | 15 | 16 | 17 |
| 18 | 19 | 20 | 21 | 22 | 23 | 24 |
| 25 | 26 | 27 | 28 | 29 | 30 | |

5月

| 月 | 火 | 水 | 木 | 金 | 土 | 日 |
|----|----|----|----|----|----|----|
| | | | | | | 1 |
| 2 | 3 | 4 | 5 | 6 | 7 | 8 |
| 9 | 10 | 11 | 12 | 13 | 14 | 15 |
| 16 | 17 | 18 | 19 | 20 | 21 | 22 |
| 23 | 24 | 25 | 26 | 27 | 28 | 29 |
| 30 | 31 | | | | | |

6月

| 月 | 火 | 水 | 木 | 金 | 土 | 日 |
|----|----|----|----|----|----|----|
| | | 1 | 2 | 3 | 4 | 5 |
| 6 | 7 | 8 | 9 | 10 | 11 | 12 |
| 13 | 14 | 15 | 16 | 17 | 18 | 19 |
| 20 | 21 | 22 | 23 | 24 | 25 | 26 |
| 27 | 28 | 29 | 30 | | | |

7月

| 月 | 火 | 水 | 木 | 金 | 土 | 日 |
|----|----|----|----|----|----|----|
| | | | | 1 | 2 | 3 |
| 4 | 5 | 6 | 7 | 8 | 9 | 10 |
| 11 | 12 | 13 | 14 | 15 | 16 | 17 |
| 18 | 19 | 20 | 21 | 22 | 23 | 24 |
| 25 | 26 | 27 | 28 | 29 | 30 | 31 |

8月

| 月 | 火 | 水 | 木 | 金 | 土 | 日 |
|----|----|----|----|----|----|----|
| 1 | 2 | 3 | 4 | 5 | 6 | 7 |
| 8 | 9 | 10 | 11 | 12 | 13 | 14 |
| 15 | 16 | 17 | 18 | 19 | 20 | 21 |
| 22 | 23 | 24 | 25 | 26 | 27 | 28 |
| 29 | 30 | | | | | |

9月

| 月 | 火 | 水 | 木 | 金 | 土 | 日 |
|----|----|----|----|----|----|----|
| | | | 1 | 2 | 3 | 4 |
| 5 | 6 | 7 | 8 | 9 | 10 | 11 |
| 12 | 13 | 14 | 15 | 16 | 17 | 18 |
| 19 | 20 | 21 | 22 | 23 | 24 | 25 |
| 26 | 27 | 28 | 29 | 30 | | |

カレンダーの見方 ⇒

| | |
|-----|----|
| 日にち | |
| 午前 | 午後 |

6月と11月は、「女性のための特設法律相談」を実施します。



詳細は、「すみれ」までお問合わせください。

※「グレーの網掛け」は、休所日です。

八尾市男女共同参画センター「すみれ」

住所：八尾市本町3-9-7 本町第2公園
八尾市公園管理事務所内

開所日時：月～金曜日9時～17時
※休所日は、土・日曜日、祝日、年末年始、他
詳しくは、上記のカレンダーをご覧ください。

問合せ先：072-923-4940

